

報道関係各位

平成 23 年 10 月 28 日
東京都文京区本郷 5-24-2
株式会社 医療情報総合研究所

日本最大級の処方データベースを運営する医療情報総合研究所(略称：JMIRI/ジェイミリ)が JMIRI ウェブ処方インサイト Dynamics のサービス提供治療薬領域を拡大 ～認知症治療薬、骨粗鬆症治療薬領域においても処方患者ベースの医薬品市場動向分析が可能に～

医療情報サービスを手がける株式会社医療情報総合研究所（本社：東京都文京区、代表取締役社長：大橋青史）は、クラウド環境のウェブ ASP ソリューション「JMIRI 処方インサイト Dynamics」のサービス領域を、2011 年 10 月 28 日より、認知症治療薬、骨粗鬆症治療薬の 2 領域を追加して提供いたします。

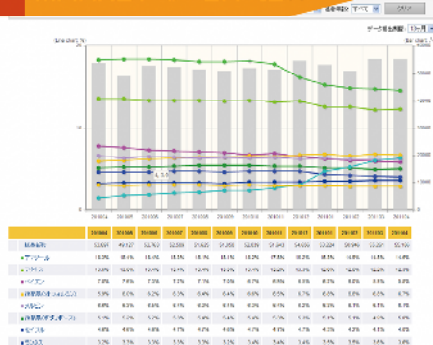
本年 6 月よりサービスの提供を開始した JMIRI 処方インサイト Dynamics は、信頼性の高い JMIRI 処方情報データベースを基に、処方患者数ベースで市場全体からプロダクトベースの患者セグメント分析、医薬品間の切替/追加といった詳細レベルの分析まで、ドリルダウンしながら市場のダイナミズムを確認することが可能なサービスとして、まずは糖尿病治療薬領域（インスリン、経口糖尿病薬、GLP1 アナログ）にて提供してまいりました。サービス提供開始以降、数多くの企業ユーザーにご活用いただいております。

今回新たに拡充した認知症治療薬、骨粗鬆症治療薬領域いずれも、新たな薬効の医薬品の登場、一方、大型医薬品の特許切れによるジェネリック医薬品の台頭により一層の医薬品企業間の競争激化が予想される領域です。本サービスにより当該領域におきましても、卸出荷ベースの市場データでは得られないマーケティング施策の差別化につながるインサイトを迅速に、且つ、見やすく表示できる新たなユーザーインターフェースにて提供いたします。また、今後サービスの提供は、高血圧治療薬（降圧剤）、緑内障治療薬、脂質異常症治療薬などの領域で順次拡大していく予定です。

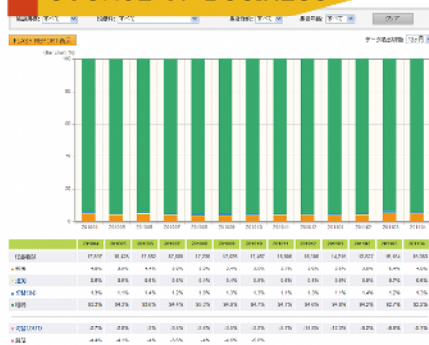
JMIRI DYNAMICS ウェブ処方インサイト の特徴

- ◎ 患者ベースの医薬品市場動向が一目で見渡せる、直感的なインターフェース
- ◎ 日本最大級（年間 1,000 万枚規模）の処方情報データベースから市場レベル・プロダクトレベル・詳細レベルのドリルダウン型市場分析を実現
- ◎ 疾患領域毎（糖尿病治療薬、認知症治療薬、骨粗鬆症治療薬）に分析対象とする薬剤のブランドを指定可能
- ◎ 性別、5 種の年齢群、23 の診療科別、患者セグメント（新規・継続・切替・追加）での詳細分析も可能
- ◎ 調剤月の翌月 15 営業日に最新処方データをアップデート
- ◎ 製薬企業向け標準サービスは領域単位に 600 万円/年から（消費税別途）

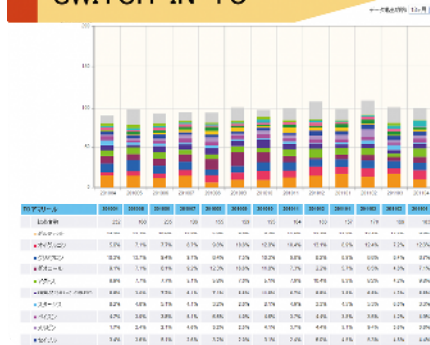
MARKET OVERVIEW



SOURCE OF BUSINESS



SWITCH-IN-TO



JMIRI ウェブ処方インサイト Dynamics のサービス提供イメージ

<株式会社医療情報総合研究所 会社概要>

会社名 : 株式会社医療情報総合研究所 (略称: JMIRI/ジェイミリ)

所在地 : 〒113-0033 東京都文京区本郷 5-24-2 グレースイマスビル 5F

代表者 : 代表取締役社長 大橋 青史

設立日 : 2005 年 7 月 14 日

資本金 : 1 億 8,825 万円

事業内容 :

- 当社は 2005 年に設立以来、「患者中心の医療・健康情報ネットワークに基づく患者指向のマーケティング支援」をコンセプトに、医療情報（処方情報、患者情報、医師・薬剤師の声）の収集、解析、および提供・販売を行っております。
- 「処方情報分析サービス」、「患者・薬剤師・医師調査サービス」、「調剤薬局などでの疾患啓発サービス」を主力サービスとして提供いたします。さらに「医療情報の調査、収集、解析に関わるコンサルティング」を付加価値サービスとして提供いたします。
- 基盤サービス商品である「処方情報分析サービス」は、複数の調剤薬局企業から定期的に取得した処方データを処方情報データベースとして整備し、当社が独自に分析・加工した上で、顧客企業に対して迅速かつ継続的に薬剤の処方動向について情報提供を行うサービスであり、国内屈指のサービス提供者として、数多くの製薬企業にご利用いただいております。

URL : <http://www.jmiri.jp/>

(<https://www.jmiri.com/rx>)

本件に関するお問い合わせ先

株式会社医療情報総合研究所 営業統括部

Tel:03-5842-2477 Fax:03-5802-4550 mail : cs@jmiri.jp